

## ModelSearch från Techsoft Datenverarbeitung GmbH

### Geotribaserad 3D-sökmotor

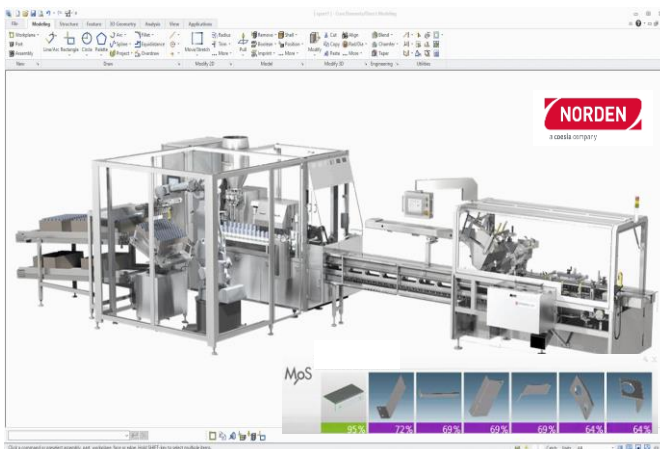
Att klassificera data och att återanvända på bästa sätt är inte den enklaste av uppgifter. "Att på ett detaljerat sätt definiera en geometri är som att få en pudding att fastna på väggen" säger Thomas Bauer Teknisk Utvecklingschef PLM på TECHSOFT som en summering av de svårigheter som en del klassificeringsprojekt inneburit. Att använda parter som redan finns i databasen borde ju vara något man hellre gör än att uppfinna hjulet om och om igen, men hur enkelt är det att hitta!

### Proaktiv mjukvara, fullt automatiserad

Det kan finnas bra lösning på alla utmaningar, det enda man behöver göra är att lyssna på vad användarna vill ha och fokusera på det som är viktigt. Det var precis vad som hände när ModelSearch utvecklades. Resultatet blev en mjukvara som hittar raka vägen till målet, fullt automatiserad och proaktiv som en GPS. Vägen till liknande, existerande 3D-modeller visas i realtid via geometriska "fotavtryck" för de individuella parterna, avtryck som är uppbyggda av villkor så som dimensioner, area, volym, tröghetsmoment, hålmönster mm. Tack vare "in-memory-computing" och ModelSearch Live kan data kontinuerligt uppdateras och snabbt visas. Det innebär att man med hjälp av "thumbnails" för respektive part/smsst får kontinuerlig information medan man arbetar. Ju mer man definierar desto bättre matchning med befintlig geometri i databasen.

### Klassificerat och klart för sökningar

Eftersom det geometriska fotavtrycket är läsbart så kan man även interaktivt söka efter parter. Fördefinierade kategorier så som, cylinder, block, brickor, axlar, plåt med mera ger automatisk assist vid sökningar. På så sätt uppnår man en snabb och effektiv återanvändning av data som ett resultat av endast några få mus-klick.



## ModelSearch

### Funktionalitet

- Automatisk skapande av geometriska fotavtryck.
- Interaktiv sökning av geometrier och hålmönster.
- Ständig sökning av likheter via ModelSearch Live.

### Enkelhet

- Klart att använda direkt efter installationen.
- Inget krav på anpassningar.
- Snabb respons tack vare "in-memory-computing".
- Native Windchill/Model Manager.
- Finns för:
  - Creo Parametric
  - Creo Direct
  - Catia V5
  - Siemens NX
  - SolidWorks
  - Inventor

### Besparing

- Tidsbesparingar vid konstruktion.
- Tidsbesparingar inom produktion, inköp mm.
- Färre antal lika parter.

För mer information kontakta oss  
[info@cadplatsen.se](mailto:info@cadplatsen.se)  
 08-722 73 00

## Norden Machinery i KALMAR minskade antalet ritningar gjorda under ett år med 2000!

"Vid införandet mätte vi per konstruktör hur ofta de kunde hitta något via ModelSearch i stället för att rita nytt. Med hjälp av den mätningen gjordes en prognos för hur många ritningar som kunde sparas in på ett år. Vid första årets slut visade det sig att siffrorna stämde mycket väl, och att nära 2000 ritningar färre hade skapats, jämfört med förväntat utan ModelSearch. En minskning på ca: 15%. Skillnaden förklaras inte av vanlig variation i sålda maskiner osv."

**Robert Hermansson** Lean Six Sigma Black Belt **Norden Machinery AB KALMAR**